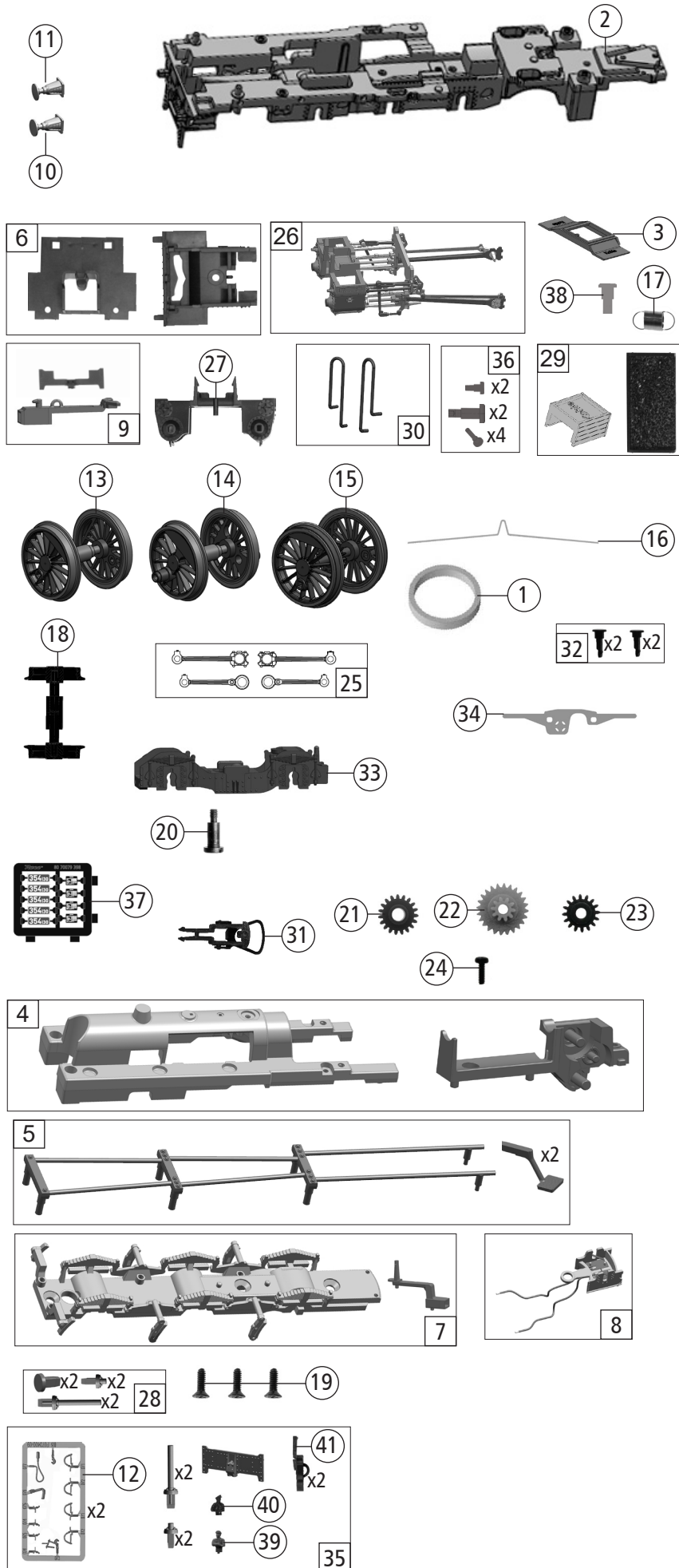


70079		CSD	Rh 354	=	
70080				=	🔊
Pos. Nr. Pos.no.	Beschreibung Description	Art.-Nr. Art.no.	Preisgruppe Price bracket		
1	Kessel kpl. Betr. Nr. 354.130 Boiler compl. Loco no. 354.130	149662	35		
2	Führerhaus Cabine	149663	23		
3	TS-Führerhaus Fenster Part set-Cabine window	148848	7		
4	TS-Kessel Part set-Boiler	148849	9		
5	Handrad Rauchkammer Handwheel for smoke box	149668	3		
6	TS-DR Lampen hinten Part set-DR lamps rear	148852	11		
7	Giesel Ejektor Giesel ejector	148853	9		
8	GF-Schraube M1,6x5 mm GF-Screw	115317	4		
9	TS-Lichtleiter/Linsen Part set-Light conductor/lenses	148856	7		
10	Injektorleitungen re. Right side injector lines	148857	9		
11	TS-Stangen/Leitung/Deckel Part set-Rods/lines/cover	148858	9		
12	TS-Führerstandboden/Dachlüfter Part set-Cabine floor/Roof vent	148861	7		
13	TS-Puffertreppe/Glockenhebel Part set-Buffer steps/bell lever	148862	6		
14	Nummerntafel Number plate	149674	8		
15	Loklampe Lamp	135728	11		
16	TS-Gummiauflage/Lautsprecher Dichtung Part set-Rubber pad/loud speaker seal	148407	3		
17	Domventil Dome valve	149671	6		
18	TS - Lichtl., Linsen Part set-Light conductor,lenses	133570	11		
19	Platine Pl.22 analog PCB	148901	19		
20	Brückenstecker Jumper	133241	10		
21	Motor Motor	148903	24		
22	Führerstandsbeleuchtung Cabine illumination	148904	12		
23	TS - Griffe Wasserkasten Part set-Handles for water tanks	149678	5		
24	Lampenhalter Rauchkammer Smoke box lamp holder	149669	3		
25	Ventil D=1,2 L=4,1 mm Valve	121869	4		
26	TS - Türgriffe Part set-Door handrails	149676	9		
27	Pfeife Whistle	122727	6		
28	Führerhaus Griffe Cabine handles	149664	10		
29	Friedmannleitung links Friedmann line L.	149661	4		
30	Rauchkammertür Smoke box door	149667	11		
31	Öse Kessel Boiler eyelet	149670	3		
32	Leitung Line	149675	10		
Sound					
33	Platine Pl.22 f. Sound PCB	148902	20		
34	Lautsprecher Loud speaker	129524	13		
35	Sounddecoder Sound decoder	147377	39		

Änderungen in Konstruktion und Ausführung vorbehalten
We reserve the right to change the construction and specification



Pos. Nr. Pos.no.	Beschreibung Description	Art.-Nr. Art.no.	Preisgruppe Price bracket
70079	CSD Rh 354		
70080			
1	Hafring D16,5-16,8-19 mm Traction tyres	40072	---
2	Grundrahmen Main frame	149653	16
3	Kohlekasten Coal box	149665	12
4	TS-Innenrahmen +Getriebe Part set-Inner frame+gears	148855	9
5	TS-Bremsgestänge/Treppe Part set-Brake rig/steps	148859	7
6	TS-Pufferbohle+Laufblech Part set-Buffer beam+runway	149659	6
7	TS-Lokboden/Deichsel hinten Part set-Loco floor/bogie rear	148864	7
8	Nachaufgestell hinten kpl. Set of carrying wheels rear compl.	148865	10
9	TS-Lokkupplung,Stirnblech Part set-Coupling, front plate	136708	8
10	Stangenpuffer flach Buffer flat	135726	5
11	Stangenpuffer gewölbt Buffer curved	135727	5
12	TS - Bremsschläuche + Zughaken Part set of brake tubes & coupling hooks	139832	7
13	Kuppelradsatz o. Zahn. o. Hafr. Coupled wheel w/o gearwh. w/o tr. tyre	149654	11
14	Treibradsatz o. Zahn. o. Hafr. Drive wheel w/o gearwh. w/o tr. tyre	149655	11
15	Kuppelradsatz m. Zahn. m. Hafr. Coupled wheel w. gearwh. w. tr. tyre	149656	12
16	Achsfeder L=29 mm Axle spring	133597	4
17	Zugfeder D=2,5 L=2,7/5,8 mm Draw spring	86208	3
18	Vorlauf radsatz Pony truck wheelset	149658	10
19	SK-Schraube M1,6x5 mm SK-Screw	115317	4
20	Ansatzschraube SV M2x4 mm Screw	133797	5
21	Schneckenrad Z=19/14 Wormgearwheel	86416	4
22	Zahnrad Z=12/19 Gearwheel	86424	4
23	Zahnrad Z=16 Gearwheel	117617	3
24	GF-Schraube + M1,6x8 mm GF-Screw	115037	3
25	Kuppelstangen Coupling rod	149660	18
26	Steuerung Reversing gear	149672	30
27	Zylinderblock Cylinder block	149673	9
28	TS - Kolbenschutzrohre Part set-Piston protection tube	148900	9
29	Kohlekasten Bretter+Kohle Coal box board+coal	149666	17
30	Pufferbohlengriff l+r Buffer beam handle L+R	149679	12
31	Standardkupplung Standard coupling	89246	6
32	TS - Kuppelbolzen Part set-Coupling bolts	148944	6
33	Vorlaufdrefgestell Pony truck bogie	133566	7
34	Vorlauf radkontakt Pony truck wheel contact	133601	6
35	Zurüstbeutel Bag of accessories	148942	14
36	Steuerungsnieten kurz+lang Steering ass. rivets short+long	113252	8
37	Tafelsatz Set of panels	149680	12
38	Niet Rivet	146795	3
39	Heizer Stoker	89725	6
40	Lokführer Train driver	89724	6
41	Kurzkupplung Short coupling	115550	6

Ersatzteile erhalten Sie direkt unter www.roco.cc, bei Ihrem Fachhändler.
Spare parts can be ordered directly at www.roco.cc and from your local dealer.