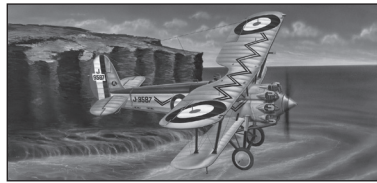


1/48

BRISTOL
BULLDOG**Stručná historie letounu:**

Britský jednomístný stíhací dvouplošník Bristol „Bulldog“ II A je ukázkou typického představitele letounu této kategorie koncem 20. let minulého století

Vznikl v roce 1927 (první prototyp, pilotovaný zkušebním pilotem firmy Bristol kapitánem Cyrilem F. Uwinsemem, startoval poprvé 17. května 1927) jako model 105 této firmy a měl nahradit již hodně zastaralé britské stíhací dvouplošníky Armstrong Whitworth „Siskin“ a Gloster „Gamecock“.

V listopadu 1927 byly letové testy přerušeny. Byl prodloužen trup a byly poněkud zmenšeny vislé ocasní plochy.

První prototyp takto upravené verze, označené Bulldog II, provedl zalétávací let již 21. ledna 1928.

Immediately after the successfully completed test flights the British Ministry of Aviation placed an order for this plane, which was to be delivered to the R.A.F. This was an impetus for launching series production of the new version, which underwent additional slight alternations. The Bulldog II was designed to serve as a day and night fighter. The first 18 planes were delivered to the 3rd R.A.F. squadron in May 1929. Halfway through of the same year the 17th and the 54th R.A.F. squadrons received the new machines, as did other squadrons shortly afterwards.

Naše stavebnice představuje právě tuto verzi letounu, která patří k nejrozšířenější verzi (více než 200 strojů).

Technický popis:

Bristol „Bulldog“ II A byl jednomístný, jednomotorový stíhací dvouplošník s jednoduchými ocasními plochami a dvoukolým pevným podvozkem ostruhového typu. Letoun byl celokovové konstrukce.

• Rozměry:

Rozpětí horního křídla:	10,33 m
Délka trupu:	7,65 m
Výška:	2,68 m
Nosná plocha:	28,4 m ²

• Hmotnosti:

Prázdna:	1 030 kg
V letu:	max. 1 670 kg

• Výkony:

Maximální rychlost (při hladině moře):	285 km/h
Stoupavost:	do 6 100 m za 14,5 min.
Dostup:	8 250 m (max. až 8 950 m)

• Výzbroj:

- Dva hydraulicky synchronizované kulometry Vickers 303 ráže 7,7 mm.
 - Pod spodním křídlem mohly být nesený 4 malé pumy do váhy přibližně 10 kg.
- Bulldog také patřil k prvním stíhacím letounům vybaveným krátkovlnným přijímačem a vysílačem.

A Brief History:

The British single-seated, biplane fighter the Bristol "Bulldog" II A is a typical airplane of this category from the late 1920s. It was built in 1927. The first prototype, piloted by Capt. Cyril F. Uwinsem, test pilot for the Bristol Company, took off for its first flight on May 17, 1927. The airplane was designed to replace the obsolete British biplane fighters the Armstrong-Whitworth "Siskin" and the Gloster "Gamecock". But in November 1927 the testing was interrupted and the plane underwent modification: the fuselage was lengthened and the vertical tail surfaces were made smaller.

The first prototype of this modified version, designated as Bulldog II, was test-flown on January 21, 1928.

Immediately after the successfully completed test flights the British Ministry of Aviation placed an order for this plane, which was to be delivered to the R.A.F. This was an impetus for launching series production of the new version, which underwent additional slight alternations. The Bulldog II was designed to serve as a day and night fighter. The first 18 planes were delivered to the 3rd R.A.F. squadron in May 1929. Halfway through of the same year the 17th and the 54th R.A.F. squadrons received the new machines, as did other squadrons shortly afterwards.

In the early 1930s a model designated as II A came into existence. Its prototype took off in the summer of 1930. Our kit presents this widely-known model, of which 200 were built.

Technical Description:

The Bristol "Bulldog" II A was a single-seated, single-engine biplane fighter with a single tail surface and a fixed undercarriage with a tail skid. The plane was all-metal.

• Dimensions:

Span of the upper wing:	10.33 m
Length:	7.65 m
Height:	2.68 m
Lifting surface:	28.4 sq. m

• Weights:

Landing weight:	1,030 kg
Take-off weight:	max. 1,670 kg

• Performances:

Max. speed:	285 km p. h.
Climbing ability:	6,100 m within 14.5 min.
Ceiling:	8,250 m (max. 8,950 m)

• Armament:

- 2 synchronized 7,7 mm Vickers 303 machine-guns.
 - Up to four 10-kg bombs could be carried under the wings.
- The Bulldogs were among the first planes equipped with a SW transceiver.

Die Geschichte des Flugzeuges im Grundriss:

Das britische einsitzige Doppeldecker-Jagdflugzeug Bristol Bulldog II A stellt ein Beispiel des typischen Vertreters eines Flugzeuges dieser Kategorie am Ende der 20. Jahren dar. Das Flugzeug entstand im Jahre 1927. Der Prototyp, pilotiert durch den Chefpilot der Firma Bristol Kapitän Cyril F. Uwinsem, startete erstmalig am 17. Mai 1927 als Modell 105 dieser Firma. Es sollte die bereits schon sehr veralteten britischen Doppeldecker-Jagdflugzeuge Armstrong-Whitworth „Siskin“ und Gloster „Gamecock“ ersetzen.

Im November 1927 wurden die Testflüge unterbrochen: der Rumpf wurde verlängert und die senkrechten Schwanzflächen wurden etwas verkleinert.

Der Einflug der derart umgestalteten Version bezeichnet als Bulldog II konnte bereit am 21. Jänner 1928 durchgeführt werden.

Die Bestellung des britischen Luftfahrtministeriums für die R.A.F. folgte sofort nach der erfolgreichen Flugerprobung, so dass schon im Jahre 1928 die Serienproduktion auf Grund der Testergebnisse des geringfügig umgestalteten Bulldogs II mit der Bestimmung für die Funktion eines Tag- und Nachtjagdflugzeugs angefangen werden konnte. Die ersten 18 Flugzeuge erhielt das 3. Geschwader der R.A.F. am 8. Mai 1929. In der Hälfte desselben Jahres wurden mit diesen Flugzeugen die 17. und 54. Geschwader umgerüstet – und weitere folgten danach.

Bereits am Anfang des 30. Jahren erschien die Version II A (der Prototyp startete im Sommer 1930). Unser Baukasten stellt gerade diese Version des Flugzeuges, die zu den meistverbreiteten gehörte (mehr als 200 Maschinen) dar.

Technische Beschreibung:

Die Bristol „Bulldog“ II A war einziges einmotoren-Doppeldecker-Jagdflugzeug mit einfachen Schwanzflächen, mit einem zweirädrigem festem Fahrwerk des Schwanzsporn-typs.

• Abmessungen:

Spannweite des Oberflügels:	10,33 m
Länge:	7,65 m
Höhe:	2,68 m
Flügelfläche:	28,4 m ²

• Massen:

Leermasse:	1 030 kg
Rüstmasse:	max. 1 670 kg

• Leistungen:

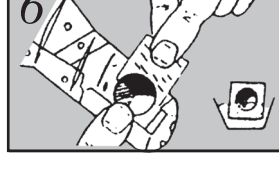
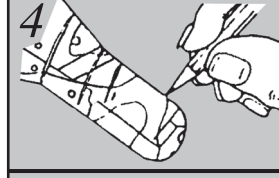
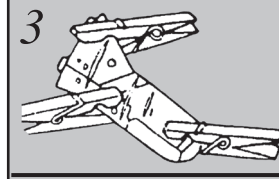
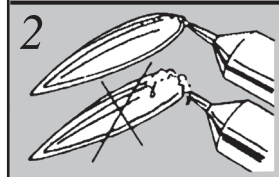
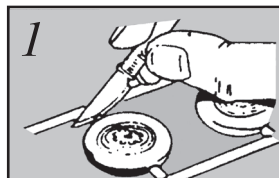
Höchstgeschwindigkeit:	285 km/h
Steigleistung:	in 6 100 m in 14,5 min.
Dienstgipfelhöhe:	8 250 m (max. 8 950 m)

• Bewaffnung:

- 2 hydraulisch synchronisierte Maschinengewehre Vickers 303 Kaliber 7,7 mm.
- Unterhalb des Unterflügels konnten 4 kleine Bomben bis zum Gewicht von ca. 10 kg je getragen werden.

Die Bulldog gehörte auch zu den ersten Jagdflugzeugen die mit einem Kurzwellenempfänger und Kurzwellensender ausgestattet waren.

Stavební postup / Stavebný postup Assembly



- K oddělování dílů používejte ostrý nůž.
- Na oddelovanie použite ostrý nôž.
- Detach parts from the stem only as they are needed using a sharp knife or blade.

- Lepidlo nanášajte v tenké vrstvě.
- Lepidlo nanášajte v tenkej vrstve.
- Do not use too much cement to join parts.
- Use only cement for polystyrene plastic.

- K fixaci používejte količky nebo gumičky.
- Na fixáciu používajte štipce alebo gumičky.
- Use tweezers to pick up and hold the small parts and rubber band or tape to hold parts together until the cement dries.

- Složitě zbarvení si předmalujte tužkou.
- Komplikované zafarbenie si predkreslite ceruzkou.
- In case the camouflage is more complex draw the outlines with pencil first, then paint parts according to the assembly diagram.

- K malování používejte barvy, které neleptají polystyren.
- Na maľovanie používajte farby, ktoré neleptajú polystyrén.
- Use only paints suitable for plastic, i. e. not cellulose based.

- Obtišky nanášajte až na vyfarbený model.
- Obtiľacky nanášajte na vyfarbený model.
- Decals apply after assembly and painting.

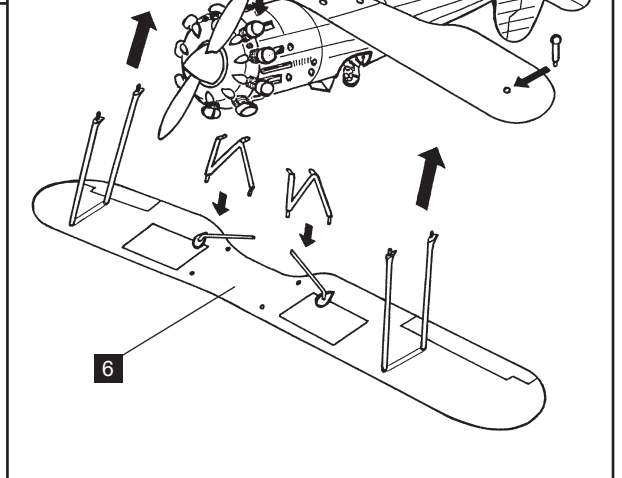
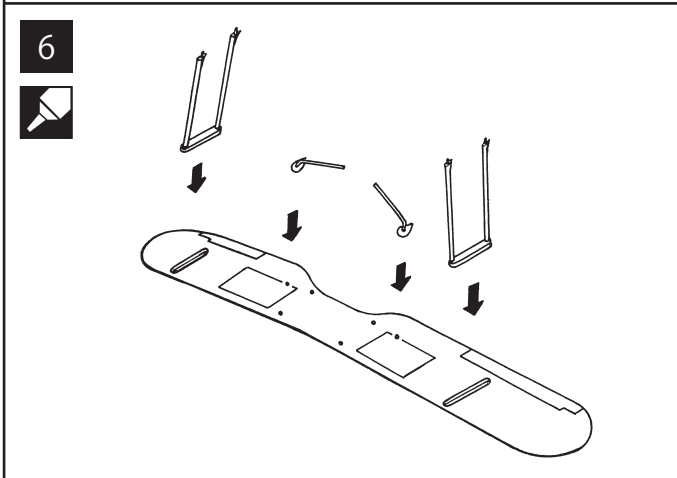
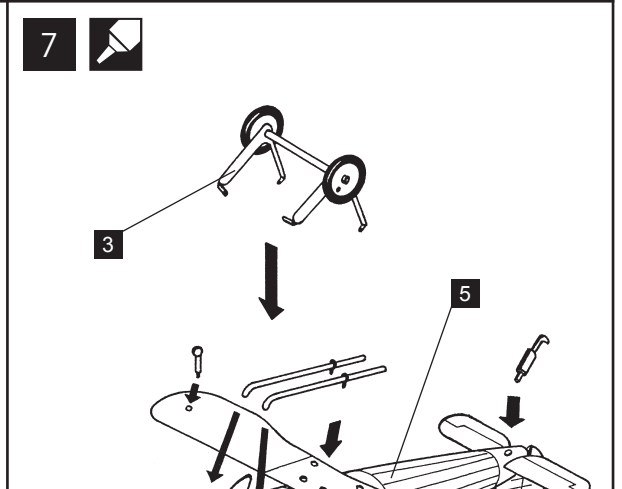
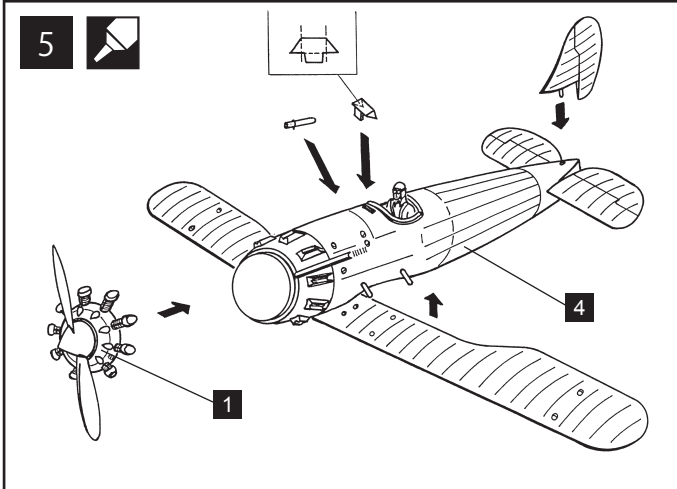
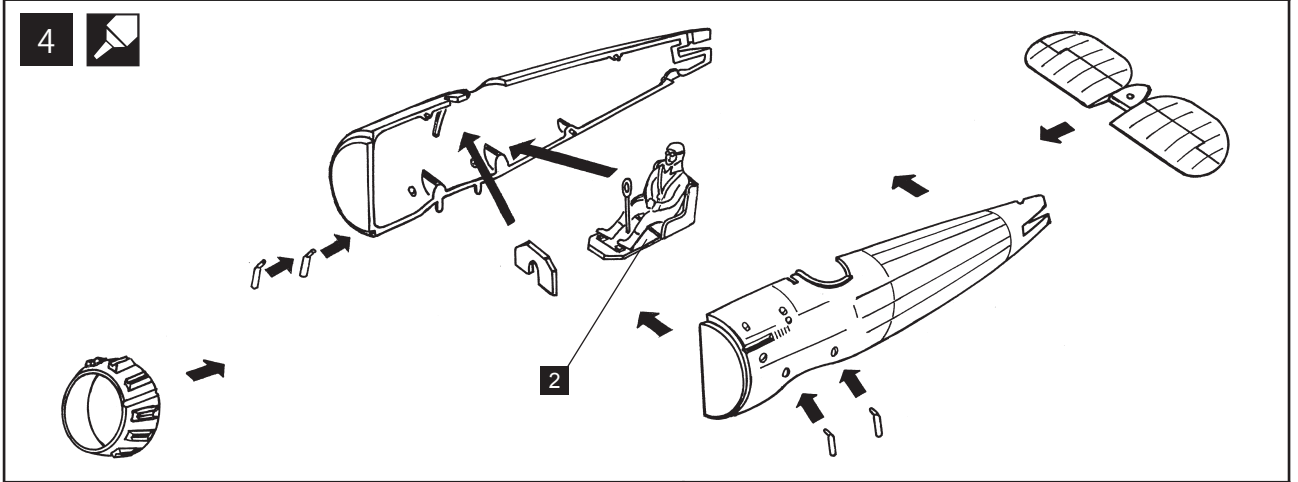
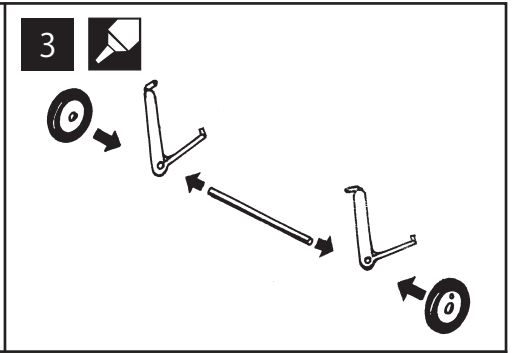
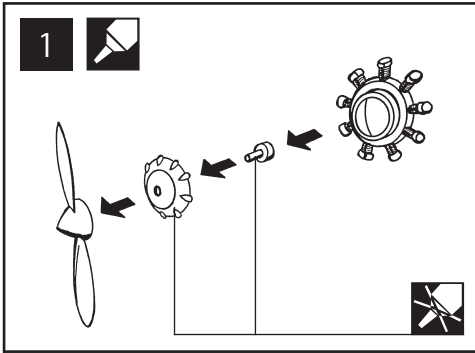
SYMBOLY



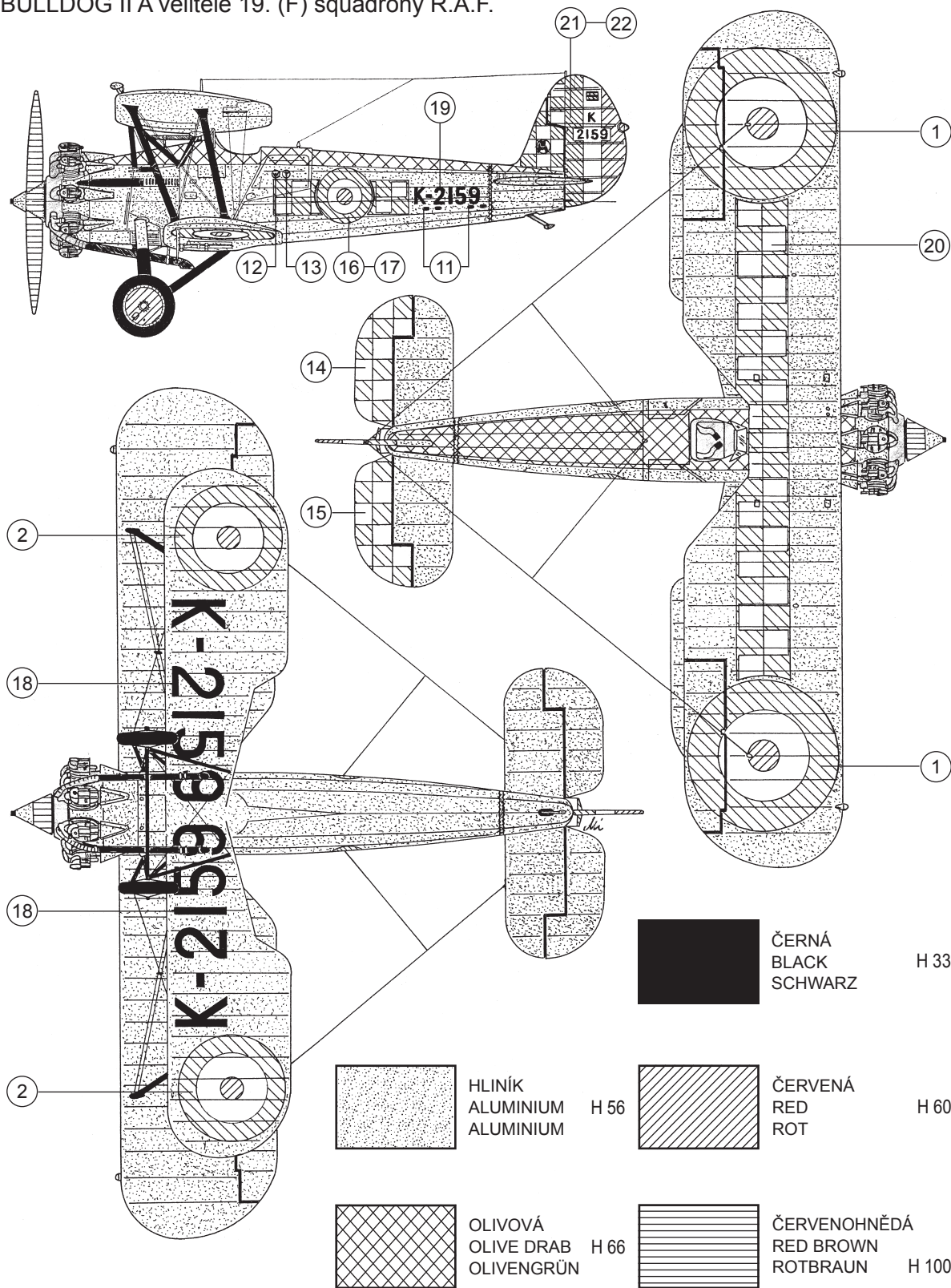
Lepidlo na polystyren
Polystyrene cement
Plastik Kleber
Coller à styrene
Styrene cemento
Klej na plastyk
Клей для пластмассы
Lepidlo na polystyrén



Nelepiť
Do not cement
Nicht kleben
À ne pas coller
No engomar
Nie kleic
Неклеить
Nelepiť



BULLDOG II A velitele 19. (F) squadrony R.A.F.



Použity přibližné odstíny barev HUMBROL